

Ce qu'il faut savoir sur le Réseau des AMAP en Ile-de-France



300 groupes AMAP

235 paysans en AMAP

14 administrateurs

5 salariés

72 500 € cotisations groupes et paysans (2015)

soit

20 % du budget annuel du Réseau

«Mais qu'est-ce que vous faites ?»

FORMATIONS et aide à l'**INSTALLATION** des futurs paysans

FORMATIONS et **ACCOMPAGNEMENT** des groupes AMAP

MOBILISATION des élus et citoyens autour d'un **AUTRE MODELE AGRICOLE**

« Pourquoi on adhère ? »

Pour **PROMOUVOIR L'AGRICULTURE** paysanne et citoyenne en Ile-de-France

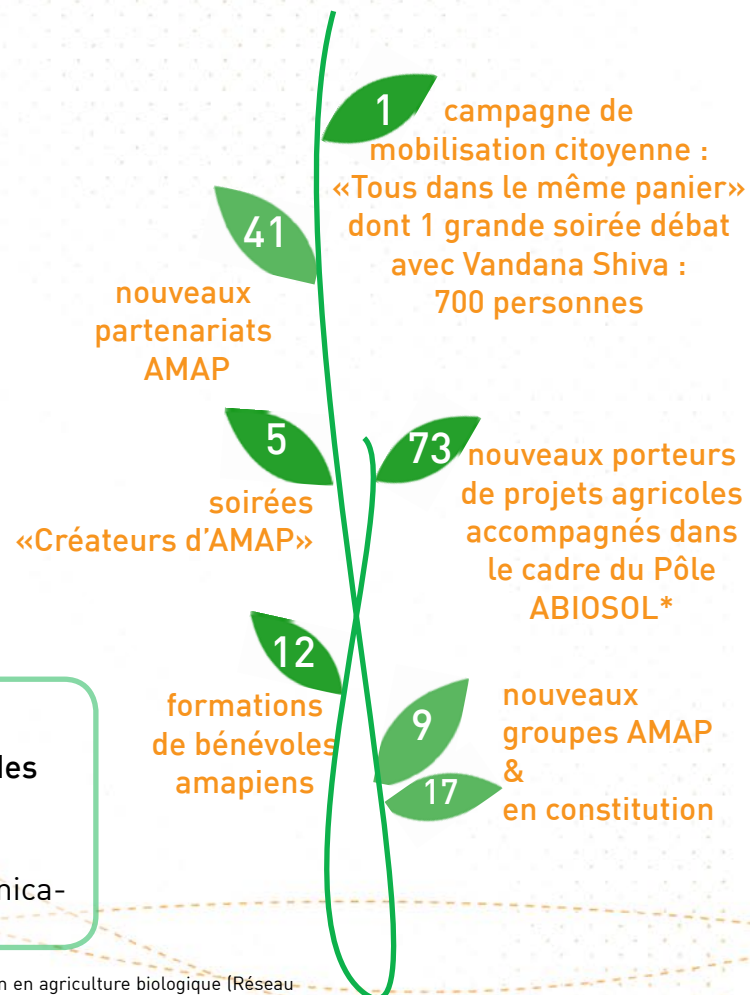
Pour le catalogue de **FORMATIONS** gratuites co-organisées avec Terre de Liens IdF

Pour l'**ASSURANCE** responsabilité civile couvrant l'ensemble des activités de l'AMAP

En 2016, le Réseau, c'est aussi :

- Un nouvel axe de travail : l'**accompagnement des paysans installés**
- Une **campagne de mobilisation** en vue des Présidentielles, de nouveaux outils de communication...

En 2015, le Réseau, c'était :



* Pôle ABIOSOL : Groupement de 4 acteurs franciliens de l'installation en agriculture biologique (Réseau AMAP IdF, Les Champs des possibles, Terre de Liens IdF, Groupement des agriculteurs Bio IdF).